

DUPLEX

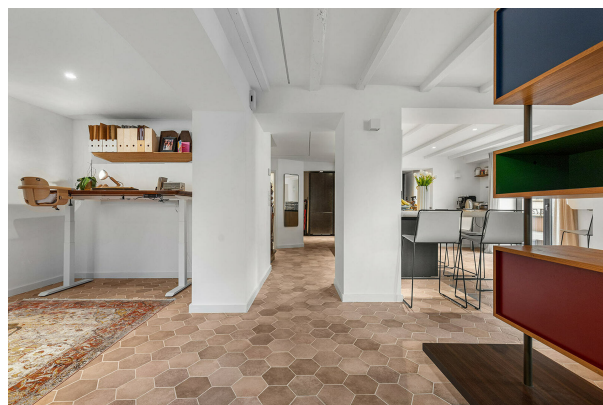
BISSEN

RÉF. 9276

1 090 000 €

3 chambre(s)

185m² Surface



Votre agence immobilière Unicorn vous propose en exclusivité cet élégant duplex de 185 m² qui vous séduira par son charme intemporel et ses prestations haut de gamme. Situé au cœur de Bissen, il est au rez-de-chaussée dans un superbe immeuble datant de 1900 entièrement réhabilité,

Accessible par une entrée privative depuis une superbe cour, cet appartement se vit comme une maison. Rénové avec soin en 2022, il offre une alliance parfaite entre le cachet de l'ancien et le confort contemporain. La pièce de vie principale s'articule autour d'une cuisine Boffi au design épuré, pensée comme le cœur du foyer : un lieu de partage, à la fois convivial et raffiné.

Les volumes généreux assurent une circulation fluide entre les espaces ouverts, tout en délimitant des zones plus intimes, idéales pour le quotidien. Au rez-de-chaussée, un espace bureau offre un cadre de travail confortable et lumineux, parfait pour le télétravail ou les besoins professionnels.

Vous profiterez également d'une terrasse de 20 m², orientée de façon idéale pour savourer des moments de détente en extérieur.

À l'étage, l'espace nuit se compose de trois chambres, dont deux véritables suites. L'une d'elles bénéficie d'un dressing sur mesure, pour un confort optimal au quotidien.

Un cellier attenant à l'appartement ajoute une touche de praticité supplémentaire pour le rangement et l'organisation.

Deux emplacements de parking complètent ce bien rare, niché dans un environnement privilégié, paisible et verdoyant, tout en restant à proximité immédiate des commodités et des axes principaux.

Un bien unique mêlant élégance, histoire et modernité, dans un cadre de vie recherché. Pour plus de renseignements, contactez-nous dès à présent au 26 54 17 17.

<https://www.loft.lu/detail-9276-vente-duplex-bissen>

loft.lu

18, rue du Marché-aux-Herbes
L-1728 Luxembourg
Grand Duché du Luxembourg

info@loft.lu
www.loft.lu

T. +352 26 54 17 17
T. +352 26 53 25 36