

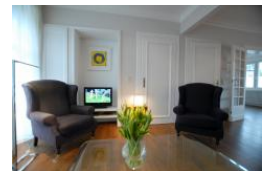
TO SELL

Annonce réf : 771

S-SPECIAL
HELMSANGE (LUXEMBOURG)

Sold

Reference : 771



Cette jolie demeure de caractère date du début du 20ème siècle. Elle a été entièrement rénovée en 2012, avec beaucoup de finesse et subtilité afin de préserver tout son charme d'antan.

Dès le hall d'entrée, spacieux et accueillant, l'oeil est attiré vers l'escalier, la pièce maîtresse de la maison. Symbole de l'art de l'aménagement en son époque, il a su conserver son côté authentique et sa fonctionnalité. La cage d'escaliers, baignée de lumière éclaire toute la maison.

Au rez-de-chaussée, un grand salon □ salle à manger lumineux et traversant vous propose un espace cosy, avec son parquet massif et ses tons reposants.

La cuisine équipée, au centre de la vie de famille, allie qualité, modernité et fonctionnalité et vous propose un équipement haut de gamme. Son espace de travail a été conçu autour de cet îlot central.

Au premier étage, une chambre et une salle de douche avec double vasque, communiquant avec une suite parentale et son dressing et vous proposera de bénéficier d'un espace tranquille pour vous retirer dans vos appartements.

Au second étage, un palier vous donne accès aux 3 chambres et à la salle de bain, ainsi qu'un accès aux combles, lesquels sont très facilement aménageables en loft ou chambres supplémentaires.

loft.lu
FOR BEAUTIFUL LIVING

Tél : +352 26 54 11 22
Fax : +352 26 53 25 36
E-mail : contact@loft.lu

TO SELL

Annonce réf : 771

S-SPECIAL

HELMSANGE (LUXEMBOURG)

Sold

Cette maison de 205m² convient parfaitement pour une vie de famille. Elle est idéalement située dans la commune de Helmsange, à proximité des axes routiers et de tous les commerces.

Le terrain de 4.5 ares, entièrement clôturé, vous propose un magnifique jardin aménagé par un paysagiste. L'occasion pour vous de profiter des moments en famille et de regarder défilier les saisons.

loft^{lu}

FOR BEAUTIFUL LIVING

Tél : +352 26 54 11 22

Fax : +352 26 53 25 36

E-mail : contact@loft.lu