

TO SELL

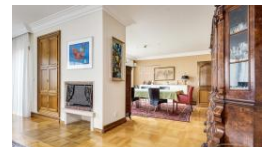
Annonce réf : 855

## E-MAISON INDIVIDUELLE

BRIDEL (LUXEMBOURG)

Sold

Bedroom(s) : 5  
Surface : 258 m<sup>2</sup>  
Reference : 855  
Year of constr. : 1979  
Plot size : 15 m<sup>2</sup>



Appréciez le calme à quelques minutes de Luxembourg-ville.

Située dans un quartier résidentiel et tranquille de la très recherchée Bridel, cette maison est un bien idéal pour les familles. Vous apprécierez ses beaux volumes ainsi que son jardin paysagé et très agréable.

Cette vaste maison offre une superficie de 455 m<sup>2</sup> brut, dont 258 m<sup>2</sup> habitables, elle est répartie sur 3 niveaux.

Au rez-de-chaussée, vous trouverez un hall d'entrée, un séjour avec feu ouvert et une salle à manger d'une surface totale de 52 m<sup>2</sup>, une cuisine fermée de 15 m<sup>2</sup>, équipée d'électroménagers SIEMENS, donnant accès à la terrasse et au jardin. On y trouve également une chambre à coucher, une salle de bain et un WC séparé. □  
l'arrière de la maison, une jolie véranda offre une cheminée et une vue sur le jardin.

En haut du majestueux escalier en bois se trouvent un bel espace ouvert idéal pour y établir votre bureau, trois grandes chambres à coucher et une salle de bain équipée de chauffage au sol.

Les prestations de la maison sont complétées par une salle de jeux/fêtes de 46m<sup>2</sup>, un garage pouvant recevoir 2 véhicules cote à cote, une cave à vin, une buanderie de 21 m<sup>2</sup>, tous situés au sous-sol.

Le terrain de 15 ares, offre un joli jardin arboré et doté d'un petit étang et deux spacieuses terrasses.

loft<sup>lu</sup>

FOR BEAUTIFUL LIVING

Tél : +352 26 54 11 22

Fax : +352 26 53 25 36

E-mail : [contact@loft.lu](mailto:contact@loft.lu)

TO SELL

Annonce réf : 855

E-MAISON INDIVIDUELLE  
BRIDEL (LUXEMBOURG)

Sold

---

N'hésitez plus, contactez-nous au 26 54 17 17 pour visiter ce bien rare.

loft. 

FOR BEAUTIFUL LIVING

Tél : +352 26 54 11 22

Fax : +352 26 53 25 36

E-mail : [contact@loft.lu](mailto:contact@loft.lu)